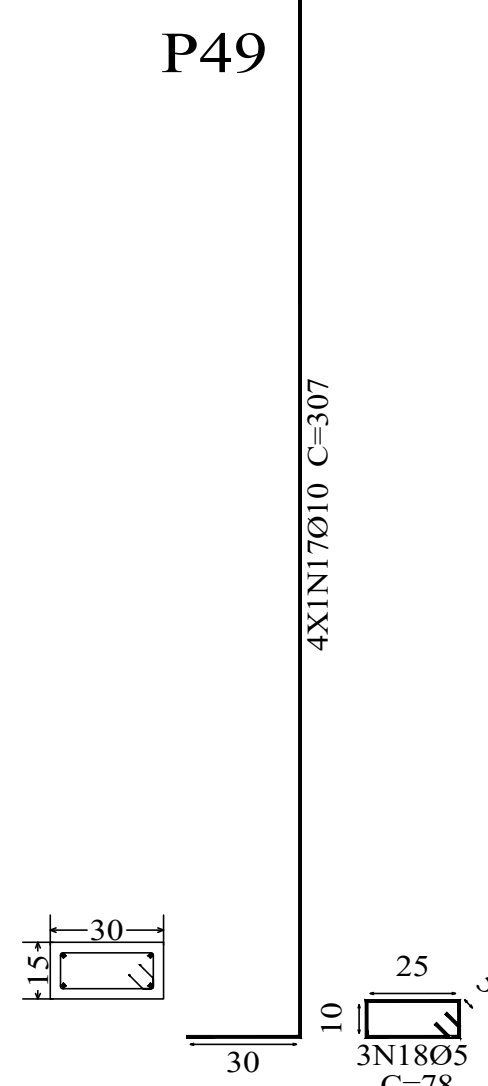
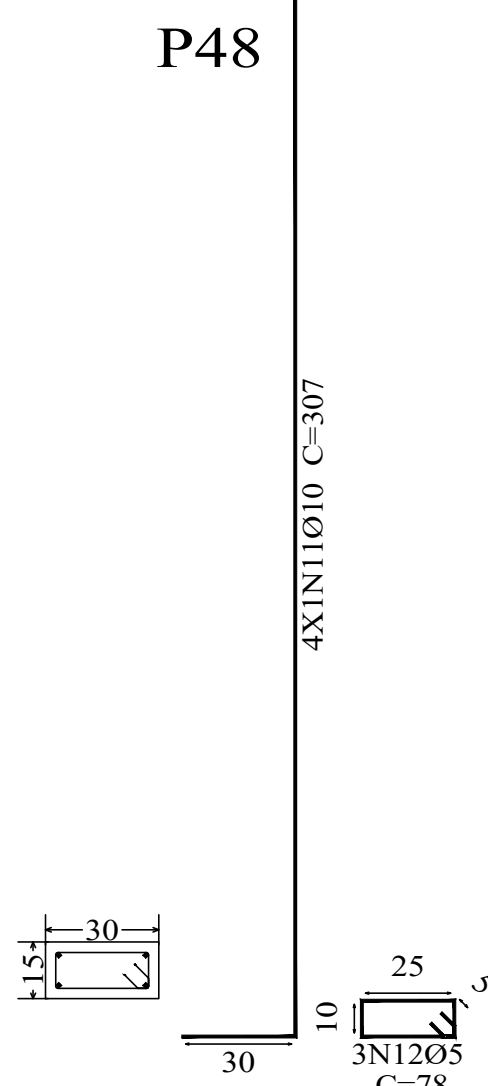
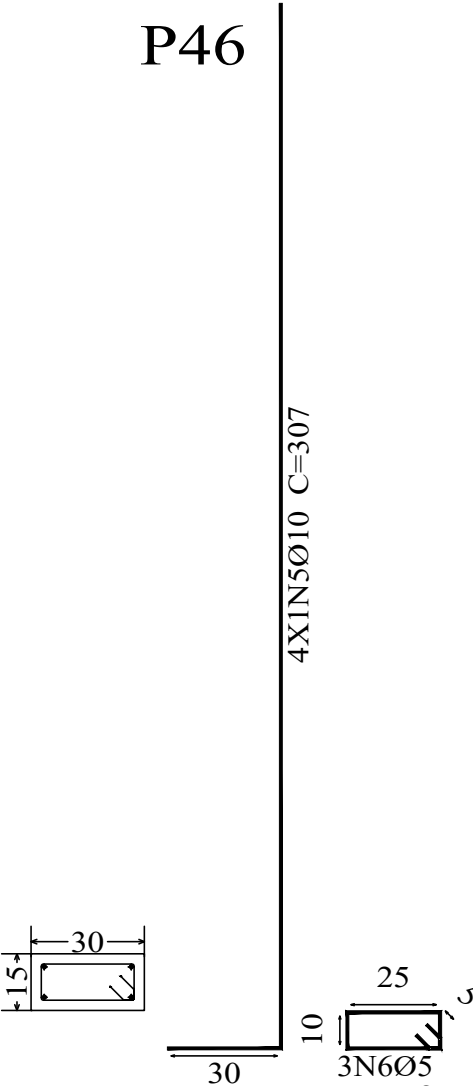
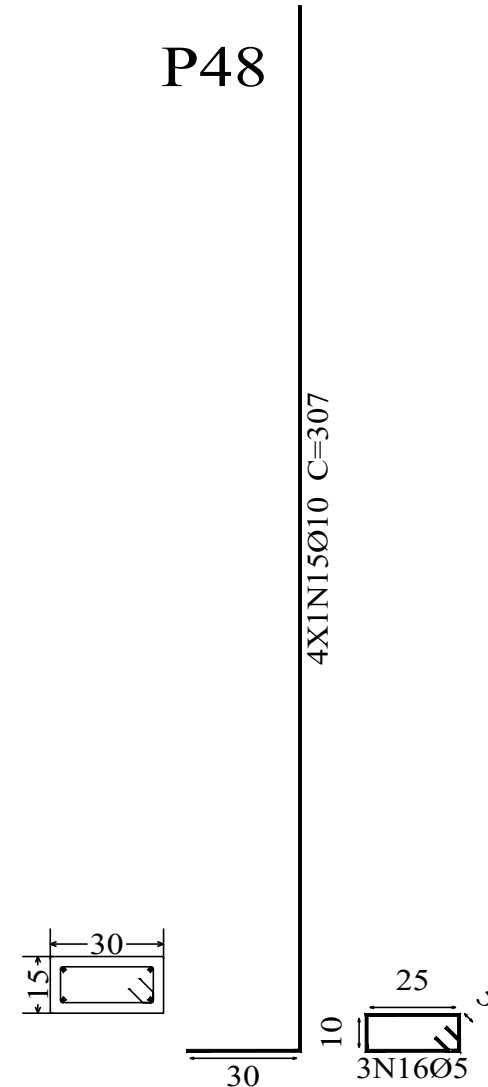
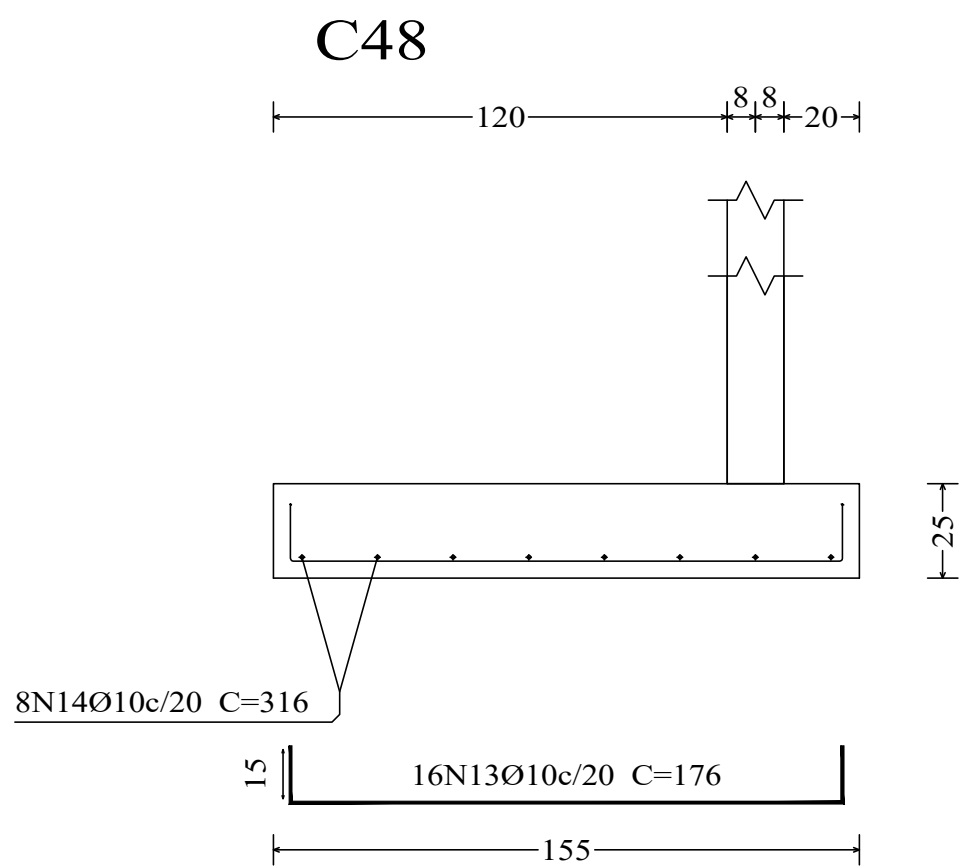
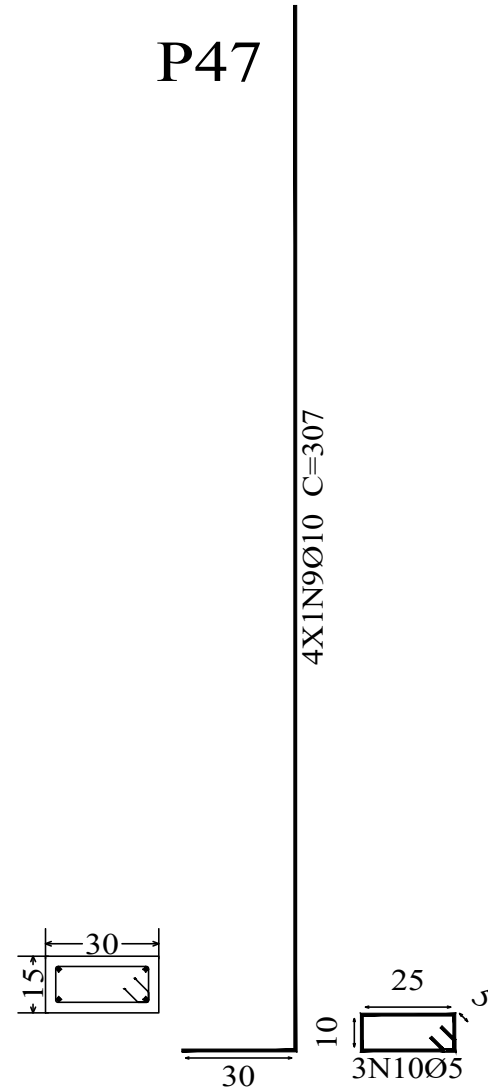
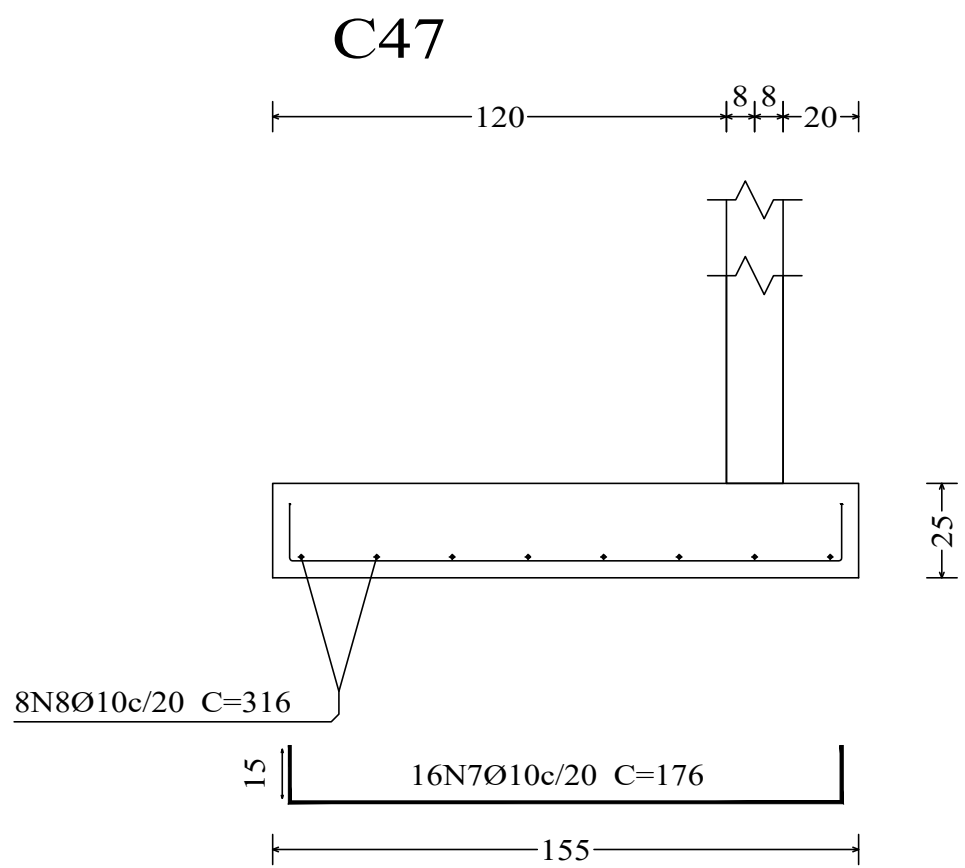
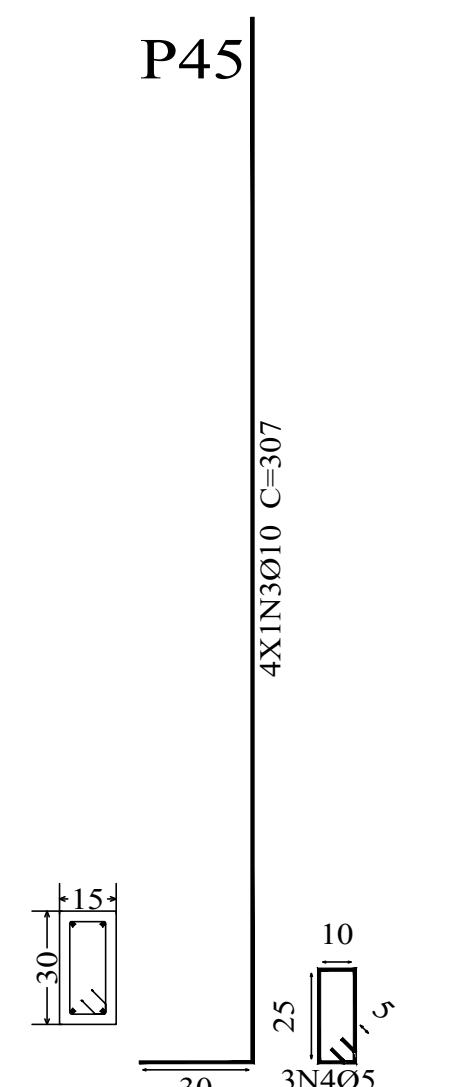
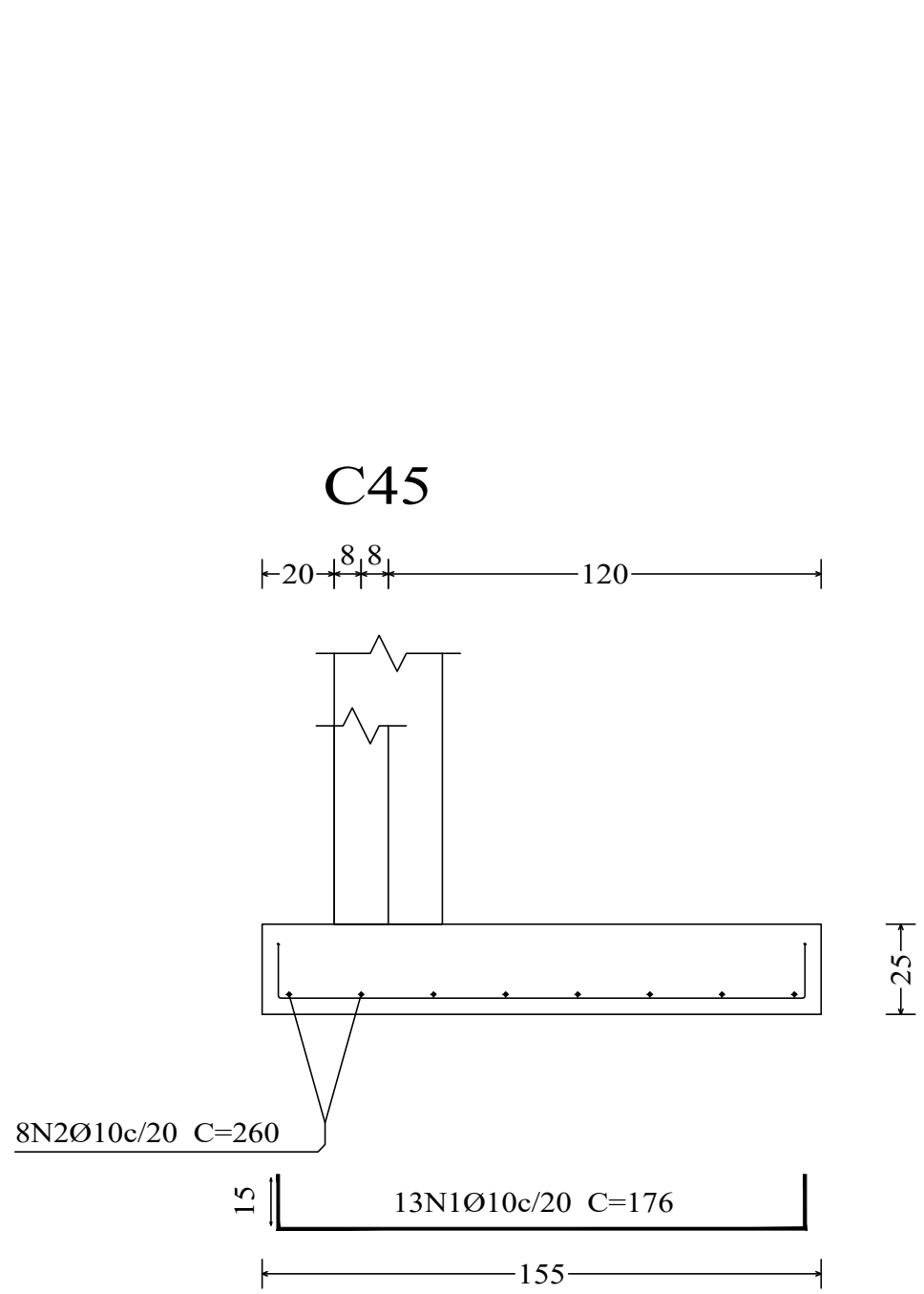


FUNDAÇÃO 03



Elemento	Pos.	Diam.	Q.	Dob. (cm)	Reta (cm)	Dob. (cm)	Comp. (cm)	Total (cm)	CA-50 (kg)	CA-60 (kg)	
C45	1	Ø10	13	15	146	15	176	2288	14.1		
	2	Ø10	8		260		260	2080	12.8		
	3	Ø10	4	30	277		307	1228	7.6		
	4	Ø5	3		78		78	234		0.4	
	5	Ø10	4	30	277		307	1228	7.6		
	6	Ø5	3		78		78	234		0.4	
Total:									42.1	0.8	
C47	7	Ø10	16	15	146	15	176	2816	17.4		
	8	Ø10	8		316		316	2528	15.6		
	9	Ø10	4	30	277		307	1228	7.6		
	10	Ø5	3		78		78	234		0.4	
	11	Ø10	4	30	277		307	1228	7.6		
	12	Ø5	3		78		78	234		0.4	
Total:									48.2	0.8	
C48	13	Ø10	16	15	146	15	176	2816	17.4		
	14	Ø10	8		316		316	2528	15.6		
	15	Ø10	4	30	277		307	1228	7.6		
	16	Ø5	3		78		78	234		0.4	
	17	Ø10	4	30	277		307	1228	7.6		
	18	Ø5	3		78		78	234		0.4	
Total:									48.2	0.8	
									Ø5:	0.0	2.4
									Ø10:	138.5	0.0
									Total:	138.5	2.4
Resumo Aço Piso do Térreo Detalhamento fundação								Comp. total (m)	Peso (kg)	Total	
CA-50								Ø10	4873.4	3003	3003
CA-60								Ø5	286.3	45	45
Total											3048



**NOVA FRIBURGO**  
PREFEITURA

SECRETARIA DE  
INFRAESTRUTURA  
E OBRAS

CRECHE MARIA INÊS DE ANDRADE BACHINNI

Nº DO PROCESSO:

ASSUNTO:  
PROJETO BÁSICO ESTRUTURAL DOS MUROS DE DIVISA

SECRETÁRIO DE OBRAS

BERNARDO COELHO VERLY - MATRÍCULA : 62.009

SUBSECRETÁRIO DE PROJETOS

LUAN LEITE FELIO - MATRÍCULA : 115.288

RESPONSÁVEL TÉCNICO

FABIANO CORREIA DE SOUZA - ENG. CIVIL - CREA - RJ : 2011134955-D - MATRÍCULA : 083512

ENDEREÇO : AVENIDA ANTÔNIO MÁRIO DE AZEVEDO, Nº 2.966, CÔRREGO D'ANTAS, NOVA FRIBURGO - RJ.

ARMAÇÃO DA SAPATA CORRIDA COM ARRANQUE DE PILAR EM TODA A SUA ALTURA, NÍVEL = 0,00m.

CONSTRUÇÃO :

ESCALA :  
INDICADA

DATA :  
FEVEREIRO / 2025

PRANCHA :  
12/20

Nota de projeto:

Para que o muro de divisa tenha uma estabilidade considerável, devido o local se tratar de um solo com aterro a 7,00 metros de profundidade, foi considerado uma fundação do tipo sapata corrida com estacas do tipo raiz com Ø 20cm, localadas sobre cada pilar, mais 73 estacas de reforço do tipo raiz com Ø 20cm, para formar uma cortina, criando uma estabilização estrutural de contenção no talude, com base na topografia do local e no relatório de sondagem rotativa furos SR 01 ao SR 08, pela empresa SEL - Santos Serviços de Engenharia Ltda.

Rua Felício Vassalo nº 307, Cônego - Nova Friburgo - RJ - CNPJ: 27.694.298/0001-33

Responsável Técnico: Claubert Domingues dos Santos  
Crea-RJ: 47.186-D